

الهجرة سيتي

920022875

امكانية التملك في هذا المشروع

مستفيدي
وزارة الإسكان



الأفراد



المستثمرين

بيئة سكنية ترتقي لتطلعاتكم بالمدينة المنورة

مجتمع مفعم بالحياة





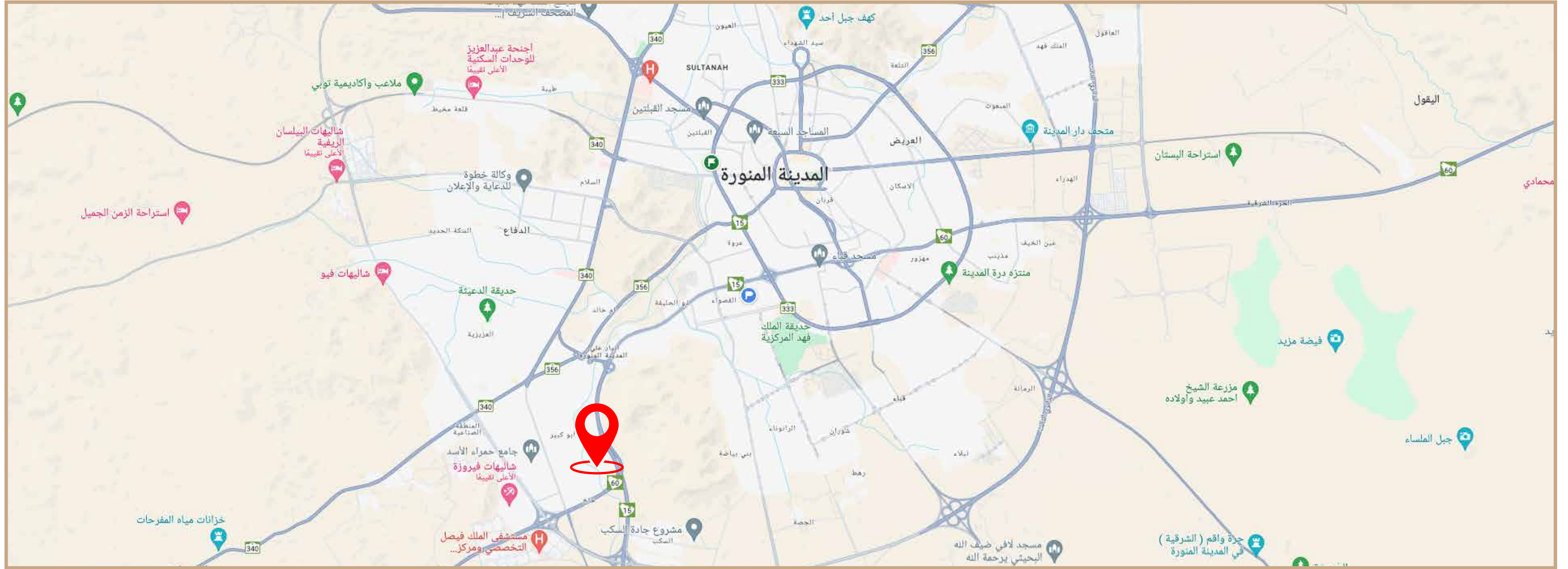
عن المشروع

الهجرة سيتي مجمع سكني وتجاري يقع بالمدينة المنورة على طريق الهجرة في حي ابيار علي ويحتوي على شقق سكنية من عمائر تتكون من 8 أدوار في كل عمارة بأحجام متنوعة ومركز تجاري وإداري بمساحة 5000 م² وجامع وحدائق ومسارات للمشبي مما يجعله بيئة سكنية مفعمة بالحياة

الواجهة العقارية الأفضل



موقع الهجرة سيتي



 المستشفى السعودي الالمانى	 الجامعة السعودية الالكترونية	 جامعة طيبة	 مستشفى الملك فيصل التخصصي	 المطار	 مسجد قباء	 المسجد النبوي
6 دقيقة	8 دقيقة	15 دقيقة	10 دقيقة	25 دقيقة	12 دقيقة	16 دقيقة

أهم المعالم

التوقيت

سكن يلي احتياجاتك



المخطط العام للمشروع



مميزات الهجرة سيتي

يتبنى الهجرة سيتي أسلوب الحياة الحيوي حيث يوفر لساكنيه المرافق التي تعنى برفاهية وصحة العائلة ، إضافة إلى تميز الوحدات السكنية بالأناقة ما يضفي اللمسة العصرية عليها ليتكامل التصميم الأنيق مع جودة البناء والتشطيبات الرائعة بالإضافة إلى خصوصية التصميم حيث يتيح لك ميزة التمتع ببيئة سكنية متكاملة ومريحة



جمعية
الملاك



ضمان
انشائي



تأمين العيوب
الخفية



توفير مساحات
مختلفة



نماذج وتصاميم
عصرية



موقع
استراتيجي



سعر
تنافسي



جودة
الحياة



نظام انذار
واطفاء



مقر دائم
لجمعية الملاك



مركز دائم للصيانة
والتشغيل



مركز
تجاري

المميزات التمويلية

تتحمل الدولة ضريبة
التصرفات العقارية
بعد اقصى لسعر
شراء بقيمة مليون
ريال سعودي

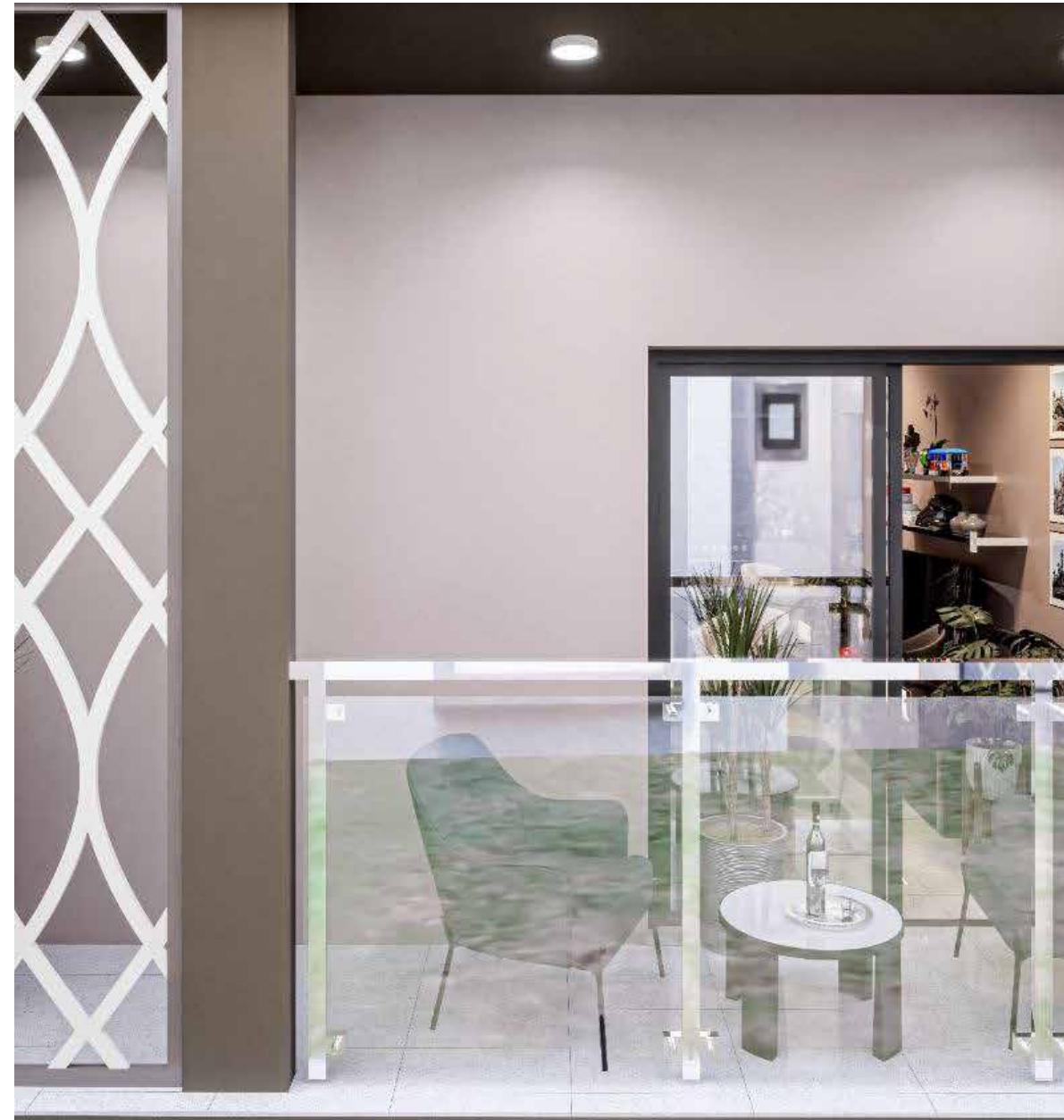
اعفاء في حالة
الوفاة أو عذر
كلي

دعم غير مسترد
بمبلغ 150000 ريال
لمن رواتبهم أقل
من 10000 ريال

دعم غير مسترد
بمبلغ 100000 ريال
لمن رواتبهم أكثر من
10000 ريال

5%
OFF
تخفيض
الدفعة
المقدمة 5%

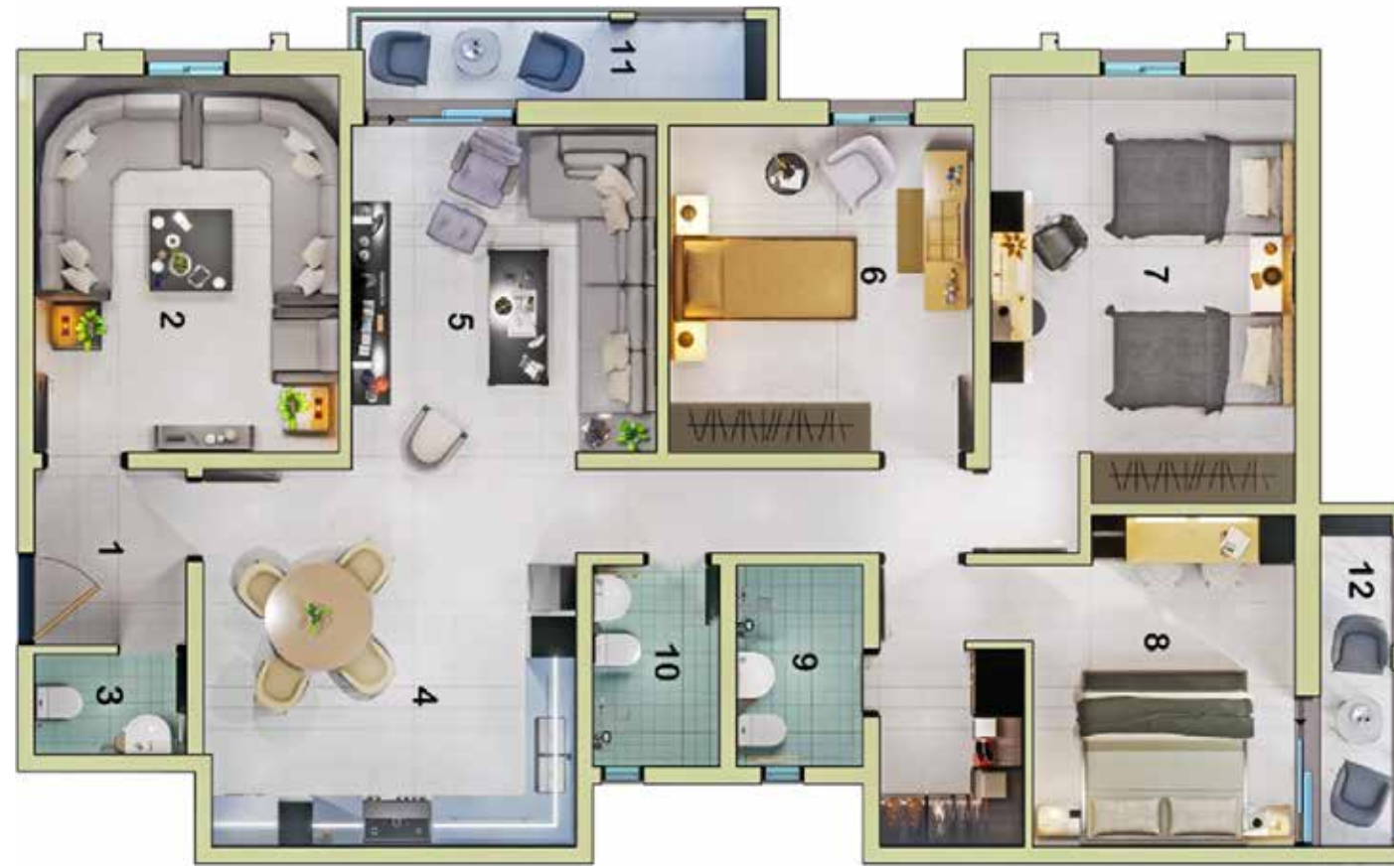
مجموعة متنوعة
من الجهات
التمويلية



نماذج الوحدات السكنية

نسعى في الهجرة سيتي لنيل رضا مختلف العملاء لذلك تأتي وحداتنا السكنية بعدة نماذج راقية في التصميم و مختلفة المساحات ، كما تم مراعاة الخصوصية في جميع النماذج وتوفير الميزج ما بين تنوع المساحات والسعر التنافسي

نموذج (A) شقة سكنية من الدور الأول إلى الدور السابع وتتكون من مجلس وصالة ومطبخ و 3 غرف نوم و 3 دورات مياه وعدد 2 بلكونة. Model-1



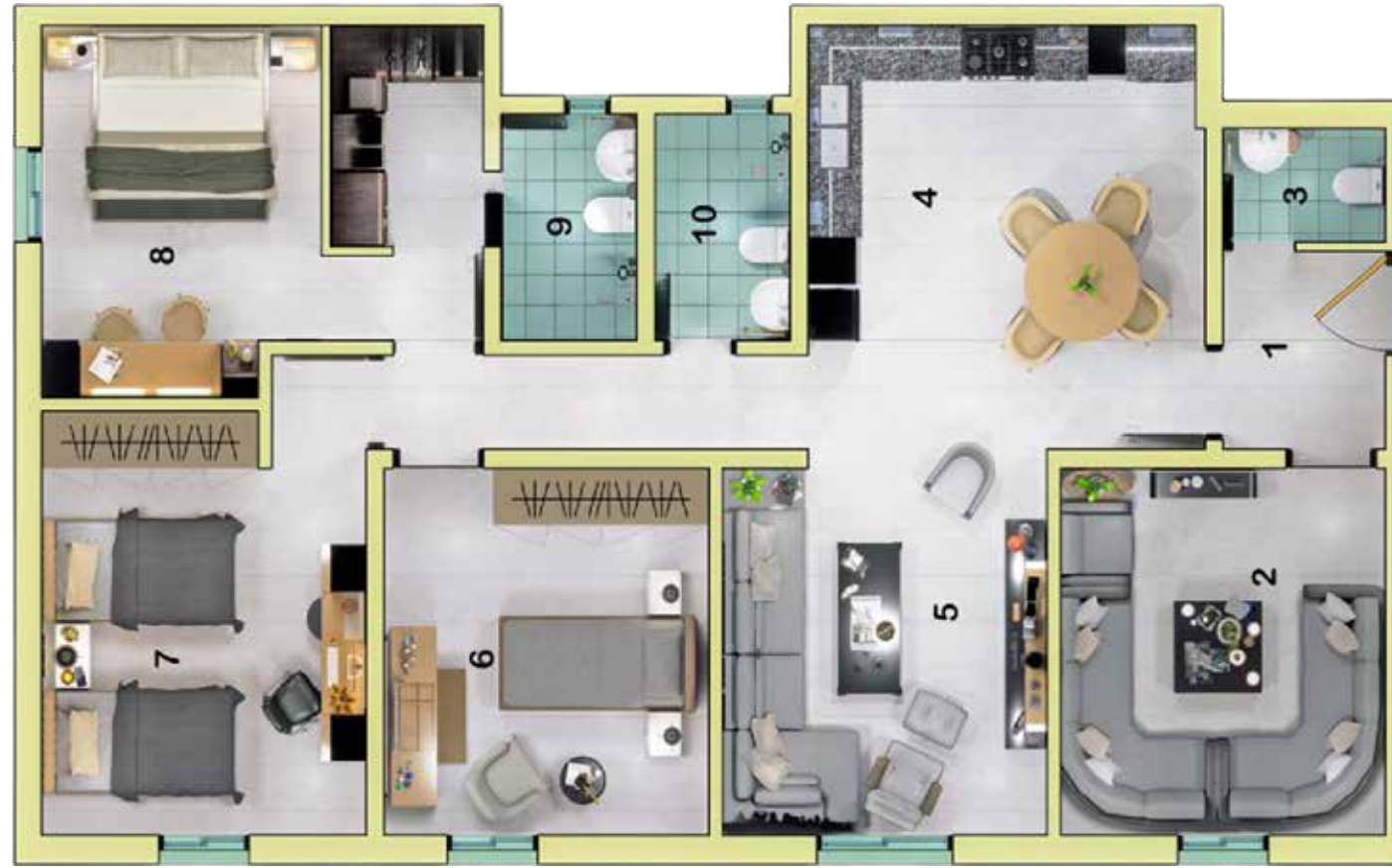
مكونات الشقة	العرض	الطول	إجمالي المساحة
1 المدخل	1.80	2.00	3.60
2 المجلس	3.60	4.50	16.20
3 حمام الضيوف	1.80	1.30	2.34
4 المطبخ	4.40	3.50	15.40
5 صالة عائلية	3.60	3.90	14.04
6 غرفة النوم 1	3.60	3.90	14.04
7 غرفة النوم 2	3.60	4.50	18.9
8 غرفة النوم الرئيسية	3.90	3.95	17.79
9 حمام غرفة النوم الرئيسية	1.50	2.40	3.60
10 حمام الغرف والصالة	1.50	2.40	3.60
11 بلكونة الصالة	0.95	4.75	4.51
12 بلكونة غرفة النوم	0.85	3.95	3.36

إجمالي مساحة الشقة: 148.13 متر مربع

<p>السعر بعد الدعم يبدأ من 248,000 ريال</p>	<p>السعر 398,000 ريال</p>	<p>مساحة الشقة 148.13 م²</p>
---	-------------------------------	---

نموذج (B) شقة سكنية بالدور الأرضي وتتكون من مجلس وصالة ومطبخ و 3 غرف نوم و 3 دورات مياه.

Model-2



مكونات الشقة	العرض	الطول	إجمالي المساحة
1 المدخل	1.80	2.00	3.60
2 المجلس	3.60	3.90	14.04
3 حمام الضيوف	1.80	1.30	2.34
4 المطبخ	4.40	3.50	15.40
5 صالة عائلية	3.60	3.90	14.04
6 غرفة النوم 1	3.60	3.90	14.04
7 غرفة النوم 2	3.60	4.50	16.83
8 غرفة النوم الرئيسية	3.90	3.95	17.79
9 حمام غرفة النوم الرئيسية	1.50	2.40	3.60
10 حمام الغرف والصالة	1.50	2.40	3.60
إجمالي مساحة الشقة: 133.20 متر مربع			

<p>السعر بعد الدعم يبدأ من 209,000 ريال</p>	<p>السعر 359,000 ريال</p>	<p>مساحة الشقة 133.20 م²</p>
--	--------------------------------------	---

نموذج (C) شقة سكنية من الدور الأول إلى الدور السابع وتتكون من مجلس وصالة ومطبخ وغرفة
غسيل و 2 غرف نوم و 3 دورات مياه وعدد 2 بلكونة. Model-3



مكونات الشقة	العرض	الطول	إجمالي المساحة
1 المدخل	2.10	1.80	3.78
2 المجلس	4.50	3.60	16.20
3 حمام الضيوف	1.80	1.20	2.16
4 غرفة غسيل	1.85	1.65	3.05
5 صالة عائلية	4.10	3.60	14.76
6 المطبخ	3.60	3.50	12.60
7 حمام الغرفة والصالة	2.20	1.45	3.19
مفصلة الغرفة والصالة	1.45	1.00	1.45
8 غرفة النوم 1	3.90	3.80	13.98
9 غرفة النوم الرئيسية	5.10	3.80	18.54
10 حمام غرفة النوم الرئيسية	2.60	1.45	3.77
مفصلة غرفة النوم الرئيسية	1.45	1.15	1.67
11 بلكونة الصالة	0.95	3.65	3.47
12 بلكونة غرفة النوم	0.85	3.95	3.36

إجمالي مساحة الشقة: 130.62 متر مربع

 <p>السعر بعد الدعم يبدأ من 199,000 ريال</p>	 <p>السعر 349,000 ريال</p>	 <p>مساحة الشقة 130.62 م²</p>
---	--	---

نموذج (D) شقة سكنية بالدور الأرضي وتتكون من مجلس وصالة ومطبخ وغرفة غسل و 2 غرف نوم
3 دورات مياه. Model-4



مكونات الشقة	العرض	الطول	إجمالي المساحة
1 المدخل	2.10	1.80	3.78
2 المجلس	3.90	3.60	14.04
3 حمام الضيوف	1.80	1.20	2.16
4 غرفة غسل	1.85	1.65	3.05
5 صالة عائلية	4.10	3.60	14.76
6 المطبخ	3.60	3.50	12.60
7 حمام الغرفة والصالة	2.20	1.45	3.19
مفصلة الغرفة والصالة	1.45	1.00	1.45
8 غرفة النوم	3.90	3.80	13.98
9 غرفة النوم الرئيسية	4.50	3.80	16.26
10 حمام غرفة النوم الرئيسية	2.60	1.45	3.77
مفصلة غرفة النوم الرئيسية	1.45	1.15	1.67
إجمالي مساحة الشقة: 117.10 متر مربع			

<p>السعر بعد الدعم يبدأ من 155000 ريال</p>	<p>السعر 305000 ريال</p>	<p>مساحة الشقة 117.10 م²</p>
---	-------------------------------------	--

الضمانات

إننا في **الهجرة سيتي** نثق في جودة أعمالنا والمواد المستخدمة في إنشاء وحداتنا السكنية لأن تنفيذها يتم وفق أفضل معايير ومقاييس الجودة في السعودية لذا فقد منحت الهجرة سيتي ضماناً على الأعمال المنفذة ترضي الراغبين في توفير مسكن مضمون وآمن

ضمان سنة واحدة

مدة ضمان التركيبات
الميكانيكية والكهربائية

ضمان 10 سنوات

مدة ضمان أعمال البناء من
الأساسات والخرسانات والعزل



الجهات التمويلية
بالمشروع

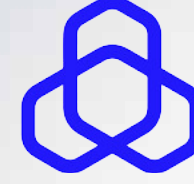


الأهلي NCB

بنك الرياض
riyad bank



مصرف الإنماء
alinma bank



مصرف الراجحي
alrajhi bank



العربي
anb

بنك البلاد
Bank Albilad



بنك الجزيرة
BANK ALJAZIRA



إحدى مشاريع شركة عمر عبد الرحمن الزرعة وشركاؤه للتطوير العقاري

لو كيشن
المشروع



920022875

الموقع
الإلكتروني



امكانية التملك في هذا المشروع

