

الهجرة سيتي

امكانية التملك في هذا المشروع



مستفيدي
وزارة الإسكان



الأفراد



المستثمرين

920013787

بيئة سكنية ترتقي لتطلعاتكم

مجتمع مفعم بالحياة



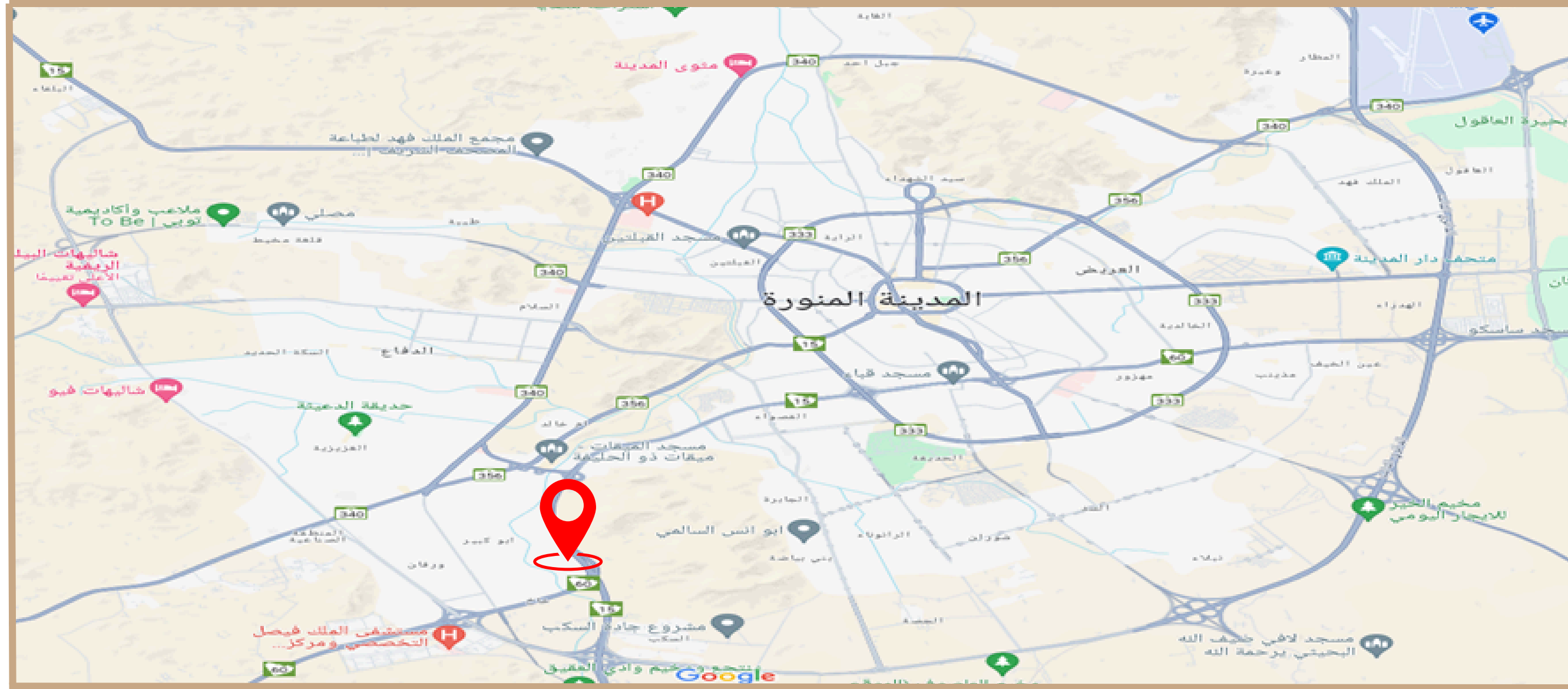
عن المشروع

الهجرة سيتي مجمع سكني وتجاري يقع بالمدينة المنورة على طريق الهجرة في حي ابيار علي ويحتوي على شقق سكنية من عمائر تتكون من 8 أدوار في كل عمارة بأحجام متنوعة ومركز تجاري وإداري بمساحة 5000 م² وجامع وحدائق ومسارات للمشبي مما يجعله بيئة سكنية مفعمة بالحياة

الوجهة العقارية الأفضل



موقع الهجرة سيتي



أهم المعالم	المسجد النبوي	مسجد قباء	المطار	مستشفى الملك فيصل التخصصي	جامعة طيبة	الجامعة السعودية الإلكترونية	المستشفى السعودي الألماني
16 دقيقة	12 دقيقة	25 دقيقة	10 دقيقة	15 دقيقة	8 دقيقة	6 دقيقة	
التوقيت							

سكن يلبي احتياجاتك

المخطط العام للمشروع



مميزات الهجرة سيتي

يتبنى الهجرة سيتي أسلوب الحياة الحيوي حيث يوفر لساكنيه المرافق التي تعنى برفاهية وصحة العائلة ، إضافة إلى تميز الوحدات السكنية بالأناقة ما يضفي اللمسة العصرية عليها ليتكامل التصميم الأنيق مع جودة البناء والتشطيبات الرائعة بالإضافة إلى خصوصية التصميم حيث يتيح لك ميزة التمتع بيئة سكنية متكاملة ومريحة

 جمعية الملاك	 ضمان انشائي	 تأمين العيوب الخفية	 توفير مساحات مختلفة	 نماذج وتصاميم عصرية	 موقع استراتيجي
 سعر تنافسي	 جودة الحياة	 نظام انذار واطفاء	 مقر دائم لجمعية الملاك	 مركز دائم للصيانة والتشغيل	 ضمانات ما بعد البيع

المميزات التمويلية في مشاريع برنامج سكني

تتحمل الدولة ضريبة
التصرفات العقارية
بعد أقصى سعر
شراء بقيمة مليون
ريال سعودي

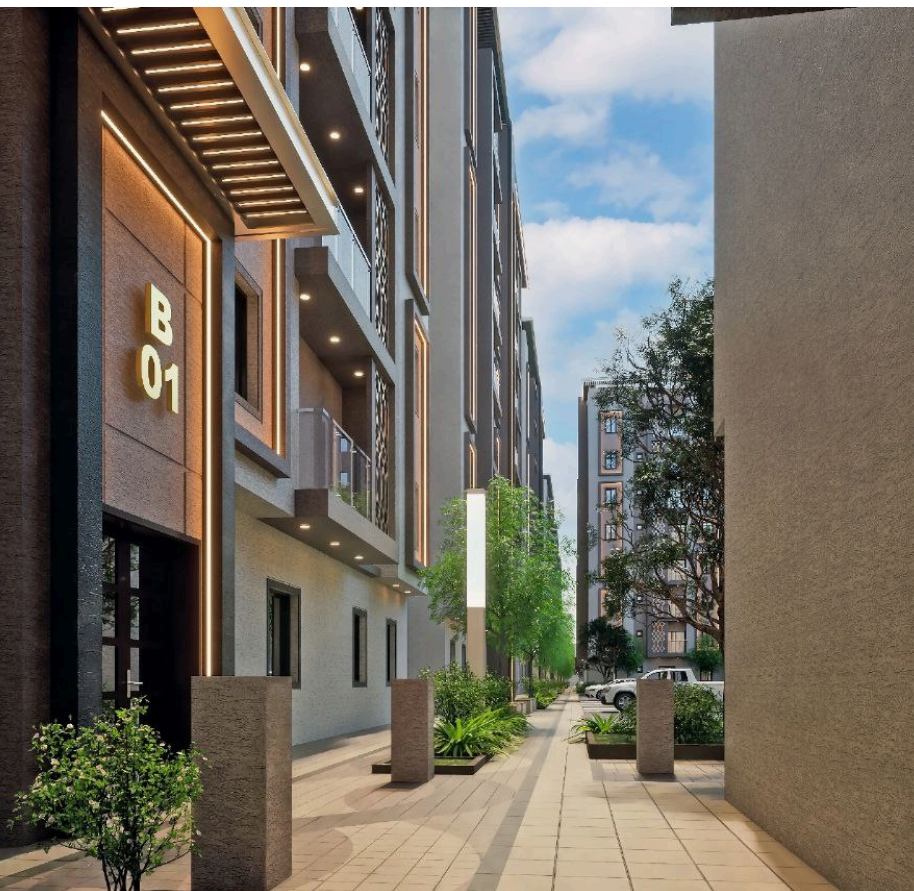
إعفاء في حالة
الوفاة أو عذر
كلي

دعم غير مسترد
بمبلغ 150000 ريال
لمن رواتبهم أقل
من 10000 ريال

دعم غير مسترد
بمبلغ 100000 ريال
لمن رواتبهم أكثر من
10000 ريال

5%
OFF
تخفيض
الدفعة
المقدمة 5%

مجموعة متنوعة
من الجهات
التمويلية



نماذج الوحدات السكنية

نسعى في الهجرة سيتي لنيل رضا مختلف العملاء لذلك تأتي وحداتنا السكنية بعدة نماذج راقية في التصميم و مختلفة المساحات ، كما تم مراعاة الخصوصية في جميع النماذج وتوفير الميزج ما بين تنوع المساحات والسعر التنافسي

نموذج (A) Model-1

شقة سكنية من الدور الأول إلى الدور السابع وتتكون من مجلس وصالة ومطبخ و3 غرف نوم و3 دورات مياه وعدد 2 بلكونة



مكونات الشقة	العرض	الطول	اجمالي مساحة
1 المدخل	1.80	2.00	3.60
2 المجلس	3.60	4.50	16.20
3 حمام الضيوف	1.80	1.30	2.34
4 المطبخ	4.40	3.50	15.40
5 صالة عائلية	3.60	3.90	14.04
6 غرفة النوم 1	3.60	3.90	14.04
7 غرفة النوم 2	3.60	4.50	18.9
8 غرفة النوم الرئيسية	3.90	3.95	17.79
9 حمام غرفة النوم الرئيسية	1.50	2.40	3.60
10 حمام الغرف والصالة	1.50	2.40	3.60
11 بلكونة الصالة	0.95	4.75	4.51
12 بلكونة غرفة النوم	0.85	3.95	3.36

إجمالي مساحة الشقة: 148.13 متر مربع



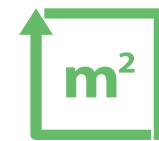
السعر بعد الدعم يبدأ من

ريال 235000



السعر

ريال 385000



مساحة الشقة

148.13 م²

نموذج (B) شقة سكنية بالدور الأرضي وتتكون من مجلس وصالة ومطبخ و3 غرف نوم و3 دورات مياه

Model-2



مكونات الشقة	العرض	الطول	اجمالي مساحة
1 المدخل	1.80	2.00	3.60
2 المجلس	3.60	3.90	14.04
3 حمام الضيوف	1.80	1.30	2.34
4 المطبخ	4.40	3.50	15.40
5 صالة عائلية	3.60	3.90	14.04
6 غرفة النوم 1	3.60	3.90	14.04
7 غرفة النوم 2	3.60	5.10	16.83
8 غرفة النوم الرئيسية	3.90	3.95	17.79
9 حمام غرفة النوم الرئيسية	1.50	2.40	3.60
10 حمام الغرف والصالة	1.50	2.40	3.60



السعر بعد الدعم يبدأ من
196000 ريال



السعر
346000 ريال



مساحة الشقة
133.20 م²

إجمالي مساحة الشقة: **133.20 متر مربع**

نموذج (C) Model-3

شقة سكنية من الدور الأول إلى الدور السابع وتتكون من مجلس وصالة ومطبخ وغرفة غسيل و2 غرف نوم و3 دورات مياه وعدد 2 بلكونة



مكونات الشقة	العرض	الطول	اجمالي مساحة
1 المدخل	2.10	1.80	3.78
2 المجلس	4.50	3.60	16.20
3 حمام الضيوف	1.80	1.20	2.16
4 غرفة غسيل	1.85	1.65	3.05
5 صالة عائلية	4.10	3.60	14.76
6 المطبخ	3.60	3.50	12.60
7 حمام الغرفة والصالة	2.20	1.45	3.19
مغسلة الغرفة والصالة	1.45	1.00	1.45
8 غرفة النوم 1	3.90	3.80	13.98
9 غرفة النوم الرئيسية	5.10	3.80	18.54
10 حمام غرفة النوم الرئيسية	2.60	1.45	3.77
مغسلة غرفة النوم الرئيسية	1.45	1.15	1.67
11 بلكونة الصالة	0.95	3.65	3.47
12 بلكونة غرفة النوم	0.85	3.95	3.36

إجمالي مساحة الشقة: 130.62 متر مربع

<p>السعر بعد الدعم يبدأ من 188000 ريال</p>	<p>السعر 338000 ريال</p>	<p>مساحة الشقة 130.62 م²</p>
--	------------------------------	---

نموذج (D) شقة سكنية بالدور الأرضي وتتكون من مجلس وصالة ومطبخ وغرفة غسيل و2 غرف نوم و3 دورات مياه

Model-4



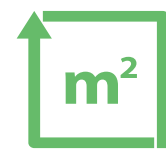
مكونات الشقة	العرض	الطول	اجمالي مساحة
1 المدخل	2.10	1.80	3.78
2 المجلس	3.90	3.60	14.04
3 حمام الضيوف	1.80	1.20	2.16
4 غرفة غسيل	1.85	1.65	3.05
5 صالة عائلية	4.10	3.60	14.76
6 المطبخ	3.60	3.50	12.60
7 حمام الغرفة والصالة	2.20	1.45	3.19
مفصلة الغرفة والصالة	1.45	1.00	1.45
8 غرفة النوم	3.90	3.80	13.98
9 غرفة النوم الرئيسية	4.50	3.80	16.26
10 حمام غرفة النوم الرئيسية	2.60	1.45	3.77
مفصلة غرفة النوم الرئيسية	1.45	1.15	1.67
إجمالي مساحة الشقة: 117.10 متر مربع			



السعر بعد الدعم يبدأ من
155000 ريال



السعر
305000 ريال



مساحة الشقة
117.10 م²

الضمانات

إننا في **الهجرة سيتي** نثق في جودة أعمالنا والمواد المستخدمة في إنشاء وحداتنا السكنية لأن تنفيذها يتم وفق أفضل معايير ومقاييس الجودة في السعودية لذا فقد منحت الهجرة سيتي ضماناً على الأعمال المنفذة ترضي الراغبين في توفير مسكن مضمون وآمن

1

ضمان سنة واحدة

مدة ضمان التركيبات
الميكانيكية والكهربائية

10

ضمان 10 سنوات

مدة ضمان أعمال البناء من
الأساسات والخرسانات والعزل



الجهات التمويلية
بالمشروع



الأهلي NCB

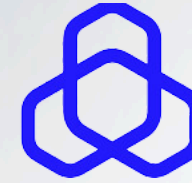
بنك الرياض
riyadh bank



مصرف الإنماء
alinma bank



بنك الجزيرة
BANK ALJAZIRA



مصرف الراجحي
alrajhi bank



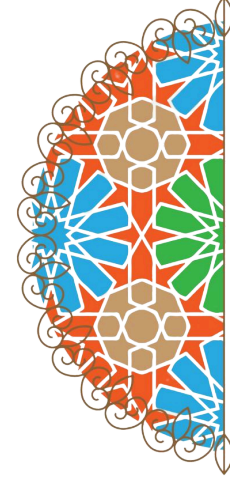
العربي
anb

بنك البلاد
Bank Albilad





مرخص من وافي



ALHIJRA
CITY



الهجرة سيتي



معتمد لدى سكني

احدى مشاريع شركة عمر عبد الرحمن الزرعة وشركاؤه للتطوير العقاري

[/https://alhijracity.com](https://alhijracity.com)

  920013787

لوكيشن
المشروع



الموقع
الالكتروني



امكانية التملك في هذا المشروع


مستفيدي
وزارة الإسكان


الأفراد


المستثمرين